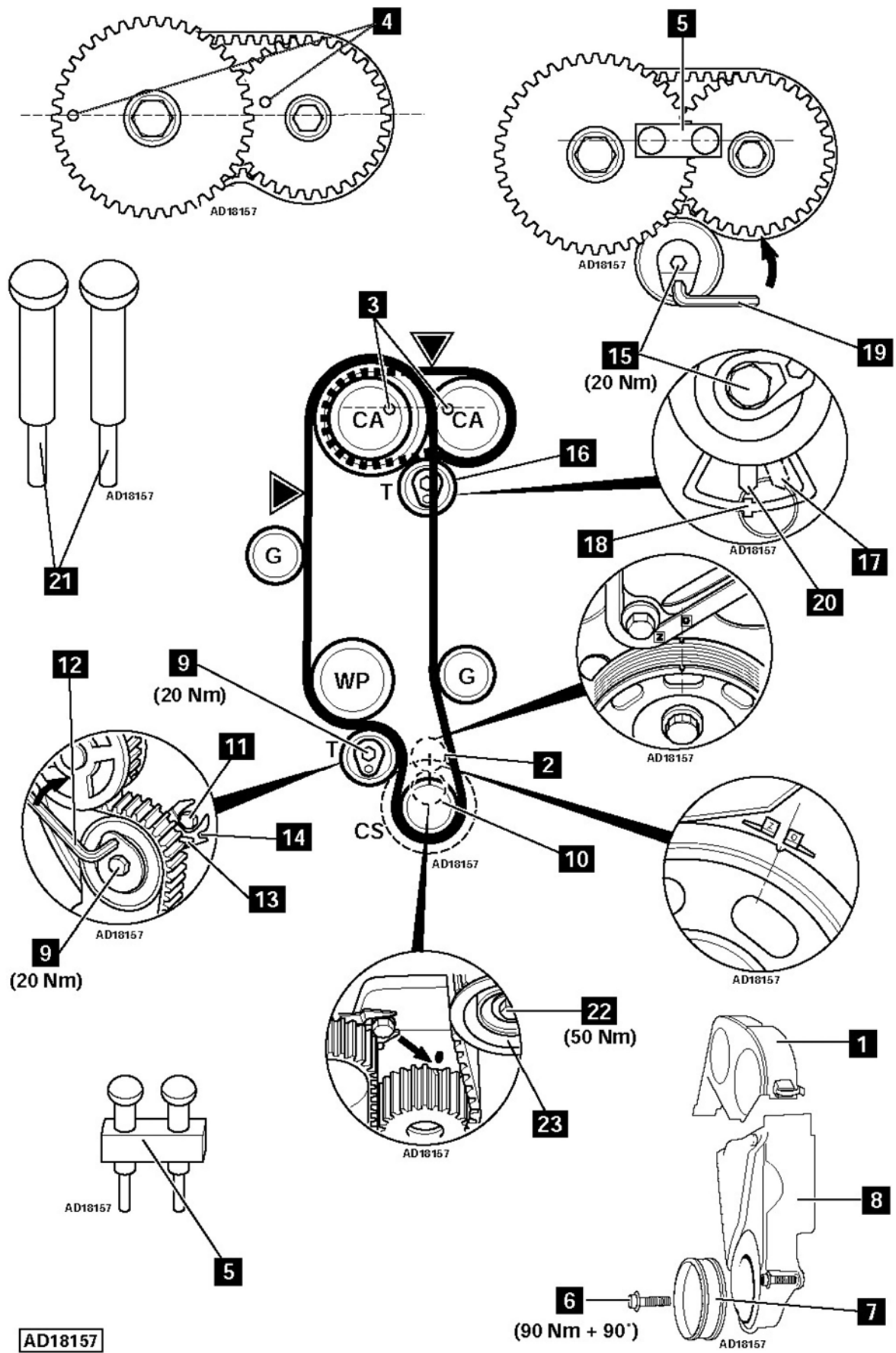


Kiszereelés

1. A járművet elöl felbakoljuk és megtámasztjuk.
2. Kiszereeljük:
 - a felső motorfedelelet.
 - a komplett légszűrőt.
 - a fogasszíj felső borítását [1].
3. Forgassuk OT-ra az első hengerben lévő forgatótengelyt.
A bütyköstengely szíjtárcsáján lévő vezérelölései egy síkba essenek [2].
4. Ellenőrizzük, hogy a bütykös tengelykerekeken is egy síkba esnek-e a rögzítőllyukak:
 - kivéve ARC/ARR/AVY: [3]
 - ARC/ARR/AVY: [4]
5. Ha nem, forgassuk el egy fordulattal jobbra a bütyköstengelyt.
6. Helyezzük fel a rögzítőszerszámo(ka)t a bütykös tengelykerekekre:
 - kivéve ARC/ARR/AVY: [5]. T10016 sz. szerszám
 - ARC/ARR/AVY: [21]. T10074 sz. szerszám**MEGJEGYZÉS: Ellenőrizzük, hogy megfelelően helyeztük-e be a szerszámo(ka)t a hengerfejbe.**
7. Kiszereelés:
 - A kormányolajtartály tömlőit NE lazítsuk ki.
 - Jobb alsó motorborítás.
8. Kivéve Polo Classic: támasszuk meg a motort.
9. Kivéve Polo Classic: szereljük ki:
 - A jobb oldali motorcsapágyat.
 - A jobb oldali motorcsapágy rögzítését.
10. Kivéve Polo Classic: engedjük le a motort, amíg a bütyköstengely szíjtárcsája hozzáférhetővé válik.
11. Távolítsuk el a a pótaggregát-hajtószíjat.
MEGJEGYZÉS: Amennyiben újra felhasználjuk a szíjat, jelöljük meg krétával a menetirányát.
12. Helyezzük be a bütyköstengely-szíjtárcsát tartó szerszámot:
 - kivéve ARC/ATN/AUS/AVY/AZD/BCB – 3415 sz. szerszám
 - ARC/ATN/AUS/AVY/AZD/BCB – T10028 sz. szerszám
13. Lazítsuk meg a bütyköstengely szíjtárcsa csavarját [6].
14. Távolítsuk el:
 - A tartószerszámot: 3415 v. T10028 sz. szerszám
 - A bütyköstengely szíjtárcsa csavarját [6].
 - A bütyköstengely szíjtárcsát [7].
15. Helyezzünk fel két alátétlemezt a bütyköstengely szíjtárcsa csavarjára [6].
16. Csavarjuk be a bütyköstengely szíjtárcsa csavarját [6], és enyhén húzzuk meg.
17. Szereljük ki:
 - a pótaggregát meghajtószíj vezetőgörgőjét (klímás modellek esetében),
 - a pótaggregát meghajtószíj feszítőgörgőjét,
 - az alsó fogasszíjborítást [8].
18. Lazítsuk meg a feszítőgörgő csavarját [9].
19. A szíj meglazításához tekerjük el balra a feszítőgörgőt.
20. Vegyük le a fogasszíjat.
MEGJEGYZÉS: Amennyiben újra felhasználjuk a szíjat, jelöljük meg krétával a menetirányát.

Beépítés

1. A rögzítőszerszám(ka)t rögzíteni kell a bütykös tengelykereken:
 - kivéve ARC/ARR/AVY: [5]. T10016 sz. szerszám
 - ARC/ARR/AVY: [21]. T10074 sz. szerszám
2. A bütykös tengelykerék vezérelésének illeszkednie kell [10].
MEGJEGYZÉS: A bütykös tengelykerék csiszolt fogát egy vonalba kell hozni.
3. Szereljük ki (ARC/ARR/AVY): a vezetögörgő csavarját [22], a vezetögörgőt [23].
4. Húzzuk meg kézzel a feszítögörgő csavarját [9]. Győződjünk meg róla, hogy a csavar tartja a hordlemezt [11].
5. Helyezzük fel balról a fogasszíjat, kezdjük a vízszivattyúkeréknél.
6. Szereljük vissza (ARC/ARR/AVY): a vezetögörgőt [23], a vezetögörgő csavarját [22].
7. Húzzuk meg a vezetögörgő csavarját [22]. Indító nyomaték: 50 Nm.
8. Tekerjük el jobbra a feszítögörgőt [12] addig a pontig, ahol a jelzés [13] egy vonalba kerül a hordlemez rovátkájával [14]
9. Húzzuk meg 20 Nm-re a feszítögörgő csavarját [9].
10. Távolítsuk el a rögzítőszerszám(ka)t a bütykös tengelykerekekről:
 - kivéve ARC/ARR/AVY: [5]. T10016 sz. szerszám
 - ARC/ARR/AVY: [21]. T10074 sz. szerszám
11. Tekerjük el két fordulattal OT-ra az első henger bütyköstengelyét.
A bütykös tengelykerék vezéreléseinek egy vonalba kell esniük [10].
12. Ellenőrizzük, hogy a rögzítőszerszám(ok) behelyezhető(k)-e a bütykös tengelykerekekbe:
 - kivéve ARC/ARR/AVY: [5]. T10016 sz. szerszám
 - ARC/ARR/AVY: [21]. T10074 sz. szerszám
13. A mutató [13] egy vonalba essen a hordlemezen lévő rovátkával [14].
14. Ha nem így van, ismételjük meg a feszítés folyamatát.
15. Nyomjuk meg hüvelykujjunkkal erőteljesen a szíjat a ▼ jelnél.
A mutatónak [13] és a hordlemezen lévő rovátkának [14] el kell mozdulniuk egymástól.
16. Vegyük le hüvelykujjunkat a szíj ▼ jelöléséről.
17. Fordítsuk el két fordulattal jobbra a bütyköstengelyt OT állásba az első hengerben.
18. A mutatónak [13] egy vonalba kell esnie a hordlemezen lévő rovátkával [14] .
19. Távolítsuk el a bütyköstengely-szíjtárcsa csavarját [6].
20. Szereljük vissza: a fogasszija alsó borítását [8], a bütyköstengely szíjtárcsát [7], a bütyköstengely szíjtárcsa új, zsírozott csavarját [6]
21. Helyezzük be a bütyköstengely szíjtárcsát tartó szerszámot:
 - kivéve ARC/ATN/AUS/AVY/AZD/BCB – 3415 sz. szerszám
 - ARC/ATN/AUS/AVY/AZD/BCB – T10028 sz. szerszám
22. Húzzuk meg a bütyköstengely szíjtárcsa csavarját [6]. Indító nyomaték: 90 Nm + 90°.
23. Távolítsuk el a tartószerszámot a 3415 v. T10028 sz. szerszámmal.
24. Szereljük vissza a kiépítés fordított sorrendjében az egyes alkatrészeket.
25. Kivéve Polo Classic: húzzuk meg a motoron a motortartó rögzítőcsavarjait. Indító nyomaték: 50 Nm.
26. Lupo/Polo → 2002: motorcsapágy meghúzása:
 - motorcsapágy karosszéria felőli csavarjaival -20 Nm + 45°. Használjunk új csavarokat.
 - motorcsapágytartó közbülső elemének rögzítőcsavarjait -40 Nm + 90°. Használjunk új csavarokat.
 - a motorcsapágy közbülső elemének rögzítőcsavarját -50 Nm.
27. Polo 2002 → : motorcsapágy meghúzása:
 - motorcsapágy karosszéria felőli csavarjait -20 Nm + 90°. Neue Schrauben verwenden.
 - a motorcsapágytartó közbülső elemének rögzítőcsavarjait -30 Nm + 90°. Használjunk új csavarokat.
 - a motorcsapágy közbülső elemének rögzítőcsavarját -30 Nm + 90°. Használjunk új csavarokat.
28. Golf/Bora: motorcsapágy meghúzása:
 - Húzzuk meg a motorcsapágyat a karosszériához rögzítő hosszú csavarokat -40 Nm + 90°. Használjunk új csavarokat.
 - Húzzuk meg a motorcsapágyat a karosszériához rögzítő rövid csavarokat -25 Nm.
 - Húzzuk meg a motorcsapágyat a motorcsapágytartóhoz rögzítő csavarokat -60 Nm + 90°. Használjunk új csavarokat.



AD18157

(90 Nm + 90°)